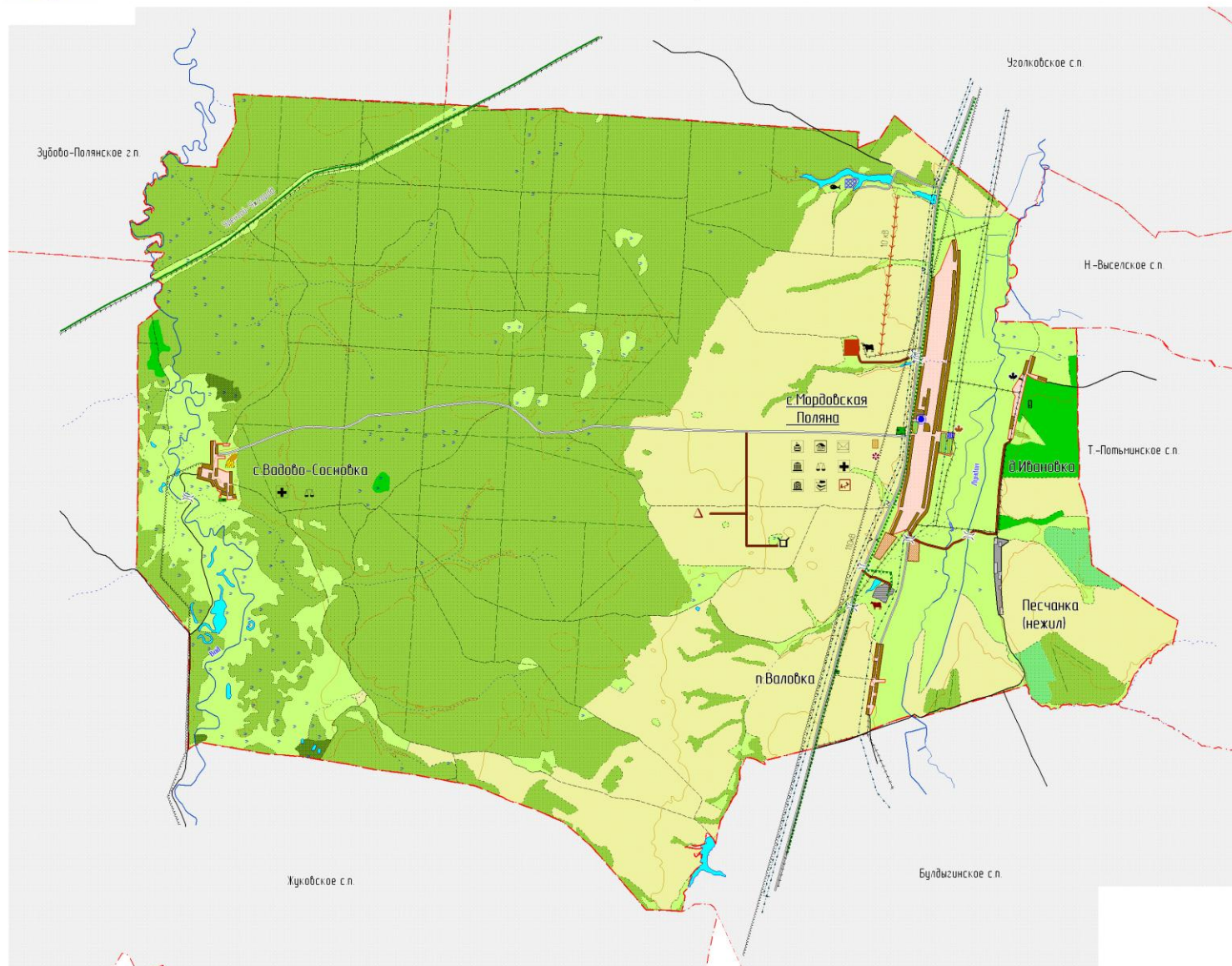


Мордовско – Полянское сельское поселение
Зубово-Полянского муниципального района
Республики Мордовия
Генеральный план. М 1:25000



- Условные обозначения
- Границы поселений
 - Населенный пункт
 - Нежилой населенный пункт
 - Земли с/х назначения
 - Кустарники
 - Леса
 - Луго
 - Пески
 - Паросель
 - Водоёмы
 - Водоотли
 - Водоотли пересылающие
 - Заболоченность
 - Автодороги местного значения с твердым покрытием
 - Грунтовые дороги
 - Автодороги с твердым покрытием проектируемые
 - Поселы
 - Трубы водопроводные
 - Газопровод подземный высокого давления
 - Карьер
 - Кладбище
 - ЛПЗ на территории и/или за границей
 - ЛПЗ на территории и/или за границей
 - Линия связи
 - Населенный пункт проектируемый
 - Предприятие по разведению рыбы
 - Предприятие по разведению рыбы
 - С/х предприятие (парк) проектируемое
 - Черта действующая
 - Территория перспективного освоения (под индивидуальное строительство)
 - Территория рекомендованная для развития объектов АПК
 - Территория рекомендованная для размещения предприятий по производству изделий деревообрабатывающей промышленности
 - Территория рекомендованная для размещения мест отдыха общего пользования
 - Администрация
 - Библиотека (при школе)
 - Водоотверный узел
 - Детские ясли-сад проектируемые
 - Населенный пункт
 - Опделение сбербанка
 - Политическая существующая
 - Политическая 150 проектируемая
 - Почта
 - Предприятие по производству изделий деревообрабатывающей промышленности
 - С/х предприятие по разведению рыбы
 - Сельский клуб
 - Скотопольный
 - Ток проектируемый
 - Фельдшерско-акушерский пункт
 - Черта действующая
 - Черта проектируемая
 - Школа